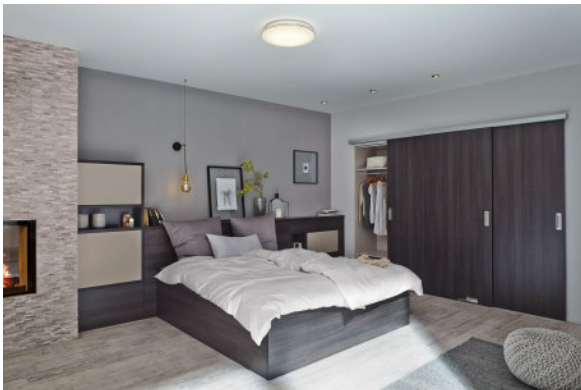


# FICHE DE DONNÉES PRODUIT

## LED SPOT 4x2 W 827

LED SPOT | Ceiling mounted luminaires available as GU10 or G9 spot luminaires



### DOMAINES D'APPLICATION

- Applications intérieures
- Couloirs, halls d'entrée, cages d'escalier, pièces à vivre, sous-sols
- Cuisines, espaces de travail
- Montage au plafond et au mur

### AVANTAGES PRODUITS

- Économies d'énergie allant jusqu'à 90% par rapport aux projecteurs à lampe halogène
- Design intemporel
- Flexible grâce aux lampes LED remplaçables
- Montage simple

### CARACTÉRISTIQUES PRODUIT

- La famille de ces luminaires comporte cinq versions allant jusqu'à 6 spots
- Disponible en luminaires spots GU10 ou G9
- Surface du corps en nickel brossé
- Versions spot G9 avec diffuseur en verre dépoli
- Tête pivotante



## FICHE TECHNIQUE

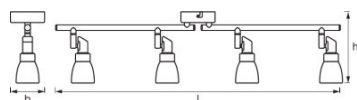
### Données électriques

<b>Puissance nominale</b>	7,20 W
<b>Mode d'opération</b>	Mains voltage
<b>Tension nominale</b>	220...240 V
<b>Fréquence du réseau</b>	50/60 Hz

### Données photométriques

<b>Temp. de couleur</b>	2700 K
<b>Ra Indice de rendu des couleurs</b>	>80
<b>Teinte de couleur (désignation)</b>	Warm White
<b>Flux lumineux</b>	800 lm

### Dimensions & poids



<b>Longueur</b>	675,0 mm
<b>Largeur</b>	80,0 mm
<b>Hauteur</b>	170,0 mm
<b>Poids du produit</b>	856,00 g

### Couleurs & matériaux

<b>Matériau de corps</b>	Aluminum
<b>Couleur du teinte</b>	Gray
<b>Couleur du produit</b>	Gray

### Durée de vie

<b>Durée de vie</b>	25000 h
---------------------	---------

### Donnée produit supplémentaire

<b>Montage</b>	Surface
----------------	---------

<b>Emplacement montage</b>	Ceiling / Wall
----------------------------	----------------

### Capacités

<b>Gradable</b>	Non
<b>Orientable</b>	Oui
<b>Type de connexion</b>	Bornier à vis
<b>Référence de la douille</b>	GU10

### Certificats & Normes

<b>Classe de protection</b>	I
<b>Type de protection</b>	IP20

### TECHNIQUE / ACCESSOIRES

- Equipé de lampes LED PAR16 ou PIN G9
- Accessoires de montage et de connexion complets fournis

### DONNÉES LOGISTIQUES

Code produit	Description produit	Unité d'emballage (Pièces/Unité)	Dimensions (longueur x largeur x hauteur)	Volume	Poids brut
4058075048096	LED SPOT 4x2 W 827	Carton de regroupement 8	405 mm x 285 mm x 400 mm	46.17 dm <sup>3</sup>	9348,00 g

Le code produit mentionné décrit la petite quantité d'unité qui peut être commandée. Une unité peut contenir un ou plusieurs produits. Lorsque vous passez la commande, merci de bien vouloir entrer une unité ou un multiple d'une unité.

### AVERTISSEMENT

Sous réserve de modifications. Sauf erreur ou omission. Veuillez à toujours utiliser la version la plus récente.