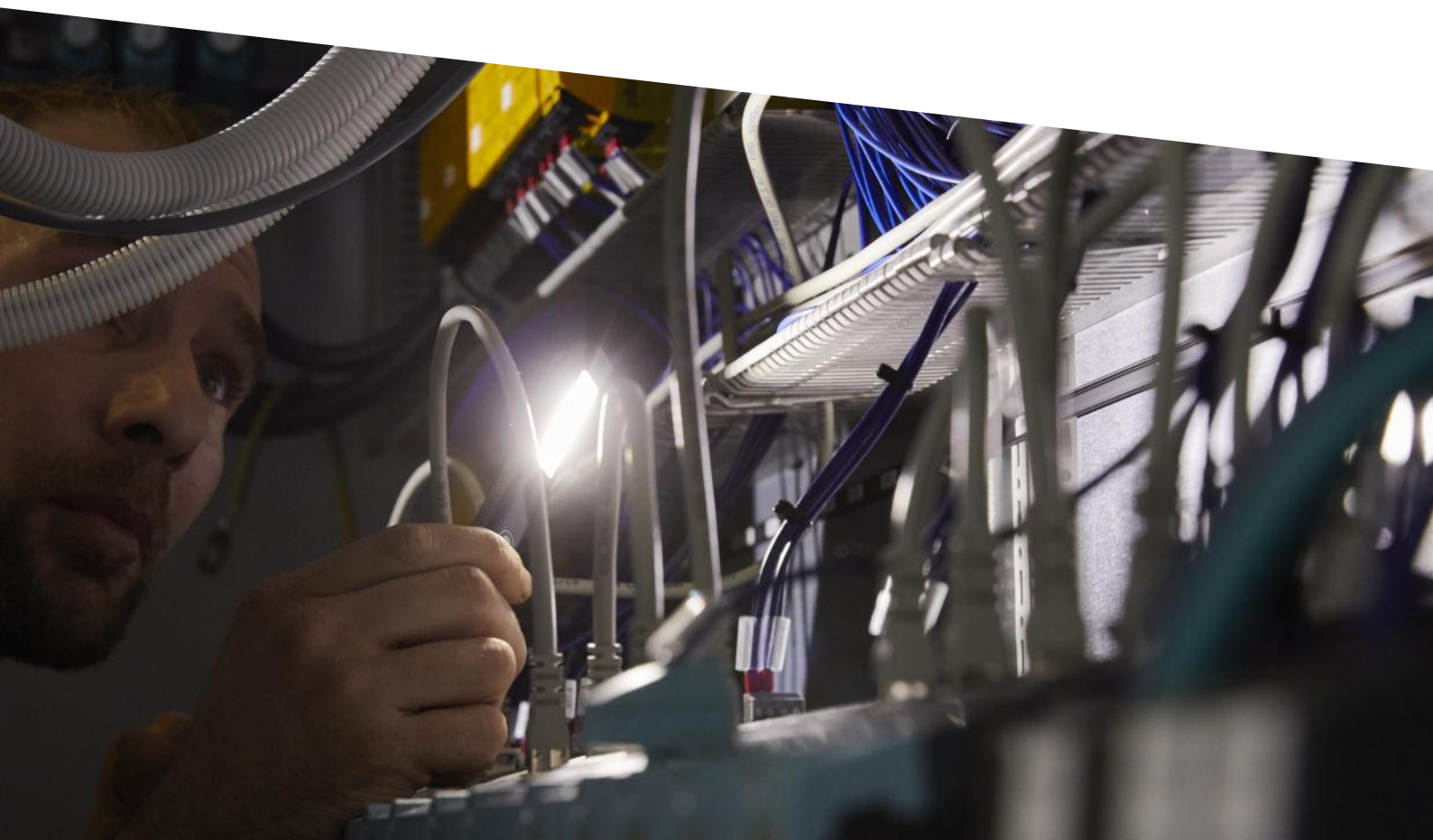




— PRODUKTDATENBLATT iW2R laser



iW2R laser

PRODUKTBESCHREIBUNG

Mit der iW2R laser haben Sie nicht nur einen leistungsstarken Laserpointer, sondern auch gleichzeitig eine Taschenlampe zur Hand. Die wiederaufladbare Stiftlampe verfügt über eine „Chip-on-Board“-LED für breitflächige Ausleuchtung, sowie über einen Laserpointer. Mit dem Clip lässt sich die iW2R laser einfach an der Kleidung befestigen. Das hochwertige Metallgehäuse mit zusätzlicher Lineal-Funktion ist quadratisch, sodass die Lampe nicht wegrollen kann.

- 2-in-1-Funktion: Laserpointer und COB-LED für breitflächige Ausleuchtung
- Rechteckiges, an den Kanten abgerundetes Metallgehäuse mit Lineal-Funktion
- Extrem kompaktes Format und geringes Gewicht
- Wiederaufladbarer Lithium-Ionen-Akku
- Clip zum Anstecken der Lampe an der Brusttasche



TECHNISCHE DATEN

Breite [mm]	18
Tiefe [mm]	16
Höhe [mm]	164
Gewicht mit Batterien [g]	50
Gewicht ohne Batterien [g]	35
Fokussierbar	Nein
Hauptmaterial	Kunststoff
Sekundärmaterial	Aluminiumlegierung
Batteriekartusche	Nein

ENERGIEVERSORGUNG

Stromquelle	Akku
Batterieanzahl	1
Batterietyp	Li-ion
Akku wechselbar	Nein
Batteriespannung [V]	3.7
Batteriekapazität [mAh]	750
Batterieenergie ² [Wh]	2.78
Wiederaufladbar	Ja
Ladezeit ⁵ [min]	180
Energie Statusanzeige	Charge Indicator

WEITERE TECHNISCHE SPEZIFIKATIONEN

IP Schutzklasse	IP20
Bruchtest (Fallhöhe) [m]	1
Arbeitstemperaturbereich [°C]	-10 bis +40

LICHTFUNKTIONEN

Power, Low Power

LICHTQUELLE

Anzahl LEDs	1
LED Typ	COB LED
Farbe	Weiß
Farbtemperatur [K]	5400 bis 6600
Farbwiedergabeindex (CRI)	80

LICHTWERTE

ANSI – Energy Saving	Boost	Power	Mid Power	Low Power
Lichtstrom ¹ [lm]		150		75
Leuchtdauer ¹ [h]		1.5		3

SCHALTER

Switch

iW2R laser

VERPACKUNG & LOGISTIK



VERPACKUNGSIONFORMATIONEN

Verpackungsart	Box
Lieferumfang	USB Kabel
Art.-Nr.	502083
Zolltarifnummer	8513100000
Farbe	schwarz
Preis, UVP (€)	34.90

EINZELVERPACKUNG

Dimensionen B x H x T [cm]	5 x 16.6 x 3.2
Bruttogewicht [g]	113
GTIN-13	4058205017855

UMKARTON

Verpackungseinheit	6
Dimensionen B x T x H [cm]	20.5 x 5.4 x 17.5
Bruttogewicht [g]	755.5
GTIN-13	4058205017862

EXPORTKARTON

Verpackungseinheit	60
Dimensionen B x T x H [cm]	38.5 x 30.5 x 25
Bruttogewicht [kg]	8.13
GTIN-13	4058205017879

iW2R laser

ZUBEHÖR

PRODUKTKATEGORIE	ART.-NR.	PRODUKTNAME	PREIS
Ladegeräte / Kabel	502271	USB Adapter 2.4A	14.90 €
Ladegeräte / Kabel	0380	USB Car Charger	9.90 €

iW2R laser

PRODUKTSERIE

Die Ledlenser i-Serie Work- & Floodlights

Starke Leistung! Wenn Sie in der Werkstatt oder auf der Baustelle mal wieder Licht ins Dunkle bringen müssen, sind sie zur Stelle: die Work- und Floodlights der Ledlenser i-Serie – die ausdauernden Multifunktionsleuchten für echte Profis! Ob einzelner Spot oder flächendeckendes Flutlicht, mit diesen professionellen Lampen haben Sie immer das rechte Licht zur Hand. Kompakt, kraftvoll und wiederaufladbar – so überzeugt jedes Lampen-Modell im täglichen Einsatz.

HINWEIS

Die Angaben über Lieferumfang, Aussehen, Leistungen, Maße und Gewichte entsprechen den vorhandenen Kenntnissen zum Zeitpunkt der Veröffentlichung. Im Rahmen der Weiterentwicklung behalten wir uns Änderungen des Lieferumfangs, des Aussehens, des Designs und der Farbe ohne vorherige Ankündigung vor. Die Produktabbildungen können vom tatsächlichen Aussehen der Produkte abweichen und können optionales Zubehör zeigen, das gegen Aufpreis zu erwerben ist. Irrtümer und Druckfehler vorbehalten.

1) Messwerte gemäß ANSI FL1 in der jeweils genannten Einstellung. Ist keine Einstellung ausdrücklich benannt, so beziehen sich die Werte zu Lichtstrom (Lumen/lm) und Leuchtweite (Meter/m) auf die hellste Einstellung und die Werte zur Leuchtdauer (Stunden/h) auf die niedrigste Einstellung. Eine Boost-Funktion (soweit vorhanden) ist mehrmals verwendbar, aber jeweils nur kurzzeitig verfügbar. Für den Fall, dass die Lampe mit farbiger LED(s) ausgestattet ist, sind die Messwerte mit weißem Licht oder der weißen LED angegeben. Besitzt die Lampe verschiedene Energiemodi, ist der „Energiesparmodus“ die Grundlage für die Messung.

2) Rechnerischer Wert der Kapazität in Wattstunden (Wh). Dieser gilt für die im Auslieferungszustand des jeweiligen Artikels enthaltene(n) Batterie(n) bzw. bei Lampen mit Akku für den/die hierin enthaltenen Akku(s) in vollständig aufgeladenem Zustand.

4) Garantiedauer fünf Jahre ab Kaufdatum, bei Onlineregistrierung auf unserer Homepage sieben Jahre. Die Garantie gilt weltweit und zusätzlich zu den gesetzlichen Gewährleistungsrechten. Sie erstreckt sich auf Materialdefekte und Verarbeitungsfehler. Auf die einwandfreie Funktion von wiederaufladbaren Batterien (Akkus) gewähren wir eine Garantiezeit von 24 Monaten. Ausgenommen von der Garantie sind die Produkte der „Solidline“, sowie die Ledlenser K-Serie (außer K3). Diese Garantie erstreckt sich nicht auf Alkaline-Batterien, Holster, Taschen, Fernschalter, Farbfilter, Prägungen sowie Oberflächenbeschichtungen. Garantiegeber ist die Ledlenser GmbH & Co.KG, Kronenstr. 5-7, 42699 Solingen, Deutschland. Weitere Infos unter ledlenser.com/warranty

5) Ladezeit abhängig von verwendeter Hardware.