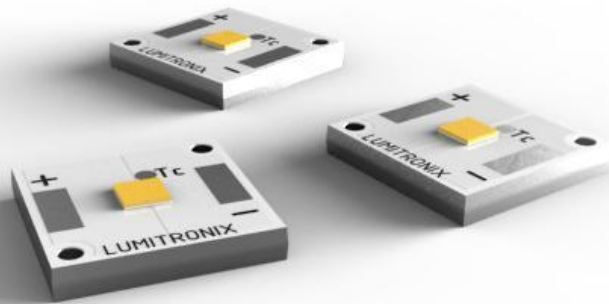


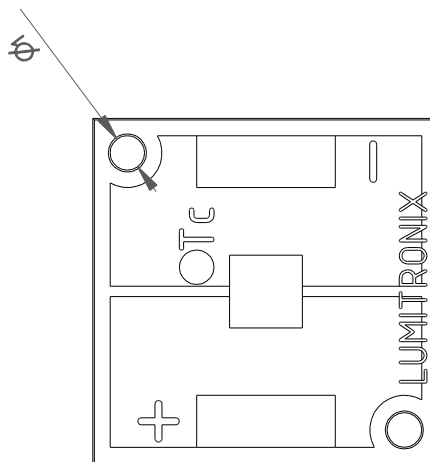
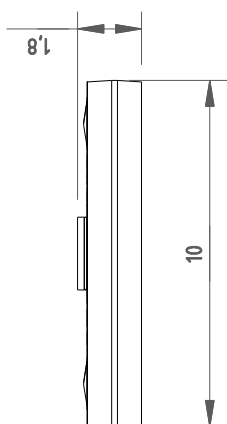
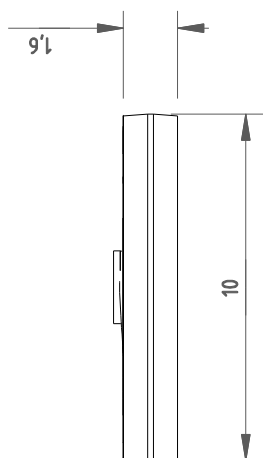
# Nichia E21 mit 10x10mm Platine 2700K



**TECHNISCHE DATEN**

LUMITRONIX Artikelnummer	65503
Artikel Bezeichnung	Nichia E21 mit 10x10mm Platine 2700K
Photometrische Daten (bei T <sub>j</sub> = 65.0°C, ± 10%)	
LED Serie	Nichia NVSLE21A
Binning	3-Step MacAdam
Farbtemperatur [K]	2700
Lichtstrom [lm]	250
CRI [Ra]	>80
Effizienz [lm/W]	122
Abstrahlwinkel FWHP	120
Lebensdauer L70B50C1 [h]	>60.000
Elektrische Daten (bei T <sub>j</sub> = 65.0°C, ± 10%)	
Betriebsart	Konstantstrom
Spannung [V]	2,9
Strom [mA]	750.0
Leistung [W]	2,0
Dimmbar	Ja
Abmessungen / Mechanische Daten	
Länge [mm]	10,0
Breite [mm]	10,0
Höhe [mm]	1,9
Teilbarkeit	Nein
LED Anzahl	1
Temperaturen	
Betriebstemperatur an T <sub>c</sub>	-40.0°C bis 85.0°C
Lagertemperatur	-40.0°C bis 100.0°C
R <sub>th</sub> (Case-Junction) [K/W]	0,6
Lieferumfang	
Selbstklebende Folie	Nein
Approbationen / Zertifizierungen	
CE-Deklaration	Ja
RoHS	Ja
Reach	Ja
EN 62471 / Risikogruppe / Kennzeichnungspflicht	Ja / 0 / nein
Energieeffizienzklasse	A++
Energieeffizienzindex	0,08
Energieverbrauch [kWh/1000h]	2,0
Version	
Version	1.0
Datum	27.01.2017

### ZEICHNUNG



## SICHERHEITSHINWEISE

Die LED-Module und all ihre Komponenten dürfen nicht mechanisch gestresst werden. Vermeiden Sie übermäßige Krafteinwirkung, z. B. durch Schrauben oder zu starkes Biegen. Die Installation des Moduls (mit Betriebsgerät) muss unter Berücksichtigung aller anwendbaren elektrischen und sicherheitstechnischen Normen erfolgen. Achten Sie auf Standard ESD-Vorkehrungen, wenn die Module installiert werden.

- Die Bauteile auf den LED Leisten dürfen nicht mechanisch belastet werden.
- Die Leiterbahnen auf den Platinen dürfen durch die Montage nicht beschädigt oder unterbrochen werden.

Unsere LED-Leisten sind nicht gegen Überlast, Übertemperatur und Kurzschlussströme geschützt. Um die Leisten sicher und zuverlässig zu betreiben ist es daher notwendig ein elektronisch stabilisiertes Netzgerät zu verwenden in dem diese Sicherheitsfunktionen bereits integriert sind. Werden andere als die von uns vertriebenen Netzgeräte verwendet müssen folgende Schutzmaßnahmen netzgeräteseitig gewährleistet werden:

## MINDESTANFORDERUNGEN FÜR NETZTEILE

Kurzschlusschutz • Überlastschutz • Übertemperaturschutz

- Die Installation von LED-Leisten (mit Netzgerät) darf nur unter Beachtung aller gültigen Vorschriften und Normen durch eine zugelassene Elektrofachkraft erfolgen.

## BEI FRAGEN HELFEN WIR IHNEN GERNE WEITER

LUMITRONIX® ist Ihr Partner in Sachen Leuchtdioden, LED-Produkte und Licht-Vermessung



LUMITRONIX® LED-Technik GmbH  
Haigerlocher Str. 42  
72379 Hechingen

LED Shop: <http://www.leds.de>  
Forum: <http://www.lumitronixforum.de>  
E-Mail: [mail@leds.de](mailto:mail@leds.de)

Zentrale +49 (0) 7471 / 96014-0  
Fax +49 (0) 7471 / 96014-99

UStIdNr. DE 814318271  
Amtsgericht Stuttgart  
HRB 421019 12.04.05

Weitergabe sowie Vervielfältigung dieses Dokuments, Verwertung und Mitteilung seines Inhalts sind verboten soweit nicht ausdrücklich gestattet. Zuwiderhandlungen verpflichten zum Schadenersatz. Alle Rechte für den Fall der Patent-, Gebrauchsmuster- oder Geschmacksmustereintragung vorbehalten. Technische Änderungen vorbehalten