



# MASTER LEDtube Value InstantFit EVG

MASTER LEDtube HF 600mm 10.5W840 T8

Die Philips MASTER LEDtube HF InstantFit EVG eignen sich hervorragend als Alternative für herkömmliche T8-Leuchtstofflampen am EVG und ermöglichen erhebliche Energieeinsparungen..

## Produkt Daten

### • General Information

Sockel	G13 [ Sockel G13]
Hauptanwendungsbereich	Industrie
Nennlebensdauer (Nom)	50000 h
B50L70	50000

### • Lichttechnische Daten

Lichtstrom (Nom)	1050 lm
Nennlichtstrom (Nom)	1050 lm
Nenn-Abstrahlungswinkel	160 °
Ähnlichste Farbtemperatur (Nom)	4000 K
Farbkonsistenz	6 Stufen
Farbwiedergabeindex (Nom.)	83
Restlichtstrom am Ende der Nennlebensdauer (Nom)	70 %

### • Elektrische Kenndaten

Eingangsfrequenz	20000-80000 Hz
Lampenstrom (max.)	400 mA
Lampenstrom (min.)	200 mA
Startzeit (max.)	0.5 s
Aufwärmzeit bis 60 % Licht (max.)	0.1 s
Leistungsfaktor (min.)	0.9

### • Temperaturkenndaten

Lagertemperatur (max)	65 °C
Lagertemperatur (min)	-40 °C
Gehäusetemperatur (max)	40 °C

### • Dimmen

Dimmbar	Nein
---------	------

### • Mechanische Kenndaten

Produktlänge	600 mm
--------------	--------

### • Zulassungen und Anwendungseigenschaften

Energiesparendes Produkt	ja
Geeignet für Akzentbeleuchtung	nein
Energieeffizienz-Label (EEL)	A+
Energieverbrauch kWh/1000h	13 kWh

### • Produktdaten

Gesamt-Produktcode	871869655967300
Bestell-Produktname	MASTER LEDtube HF 600mm 10.5W840 T8
EAN/UPC - Produkt	8718696559673
Bestellcode	55967300
Anzahl pro Verpackung	1

# PHILIPS

# MASTER LEDtube Value InstantFit EVG

Zähler - Pakete pro 10  
Außenkarton  
Material-Nr. (12NC) 929001219602

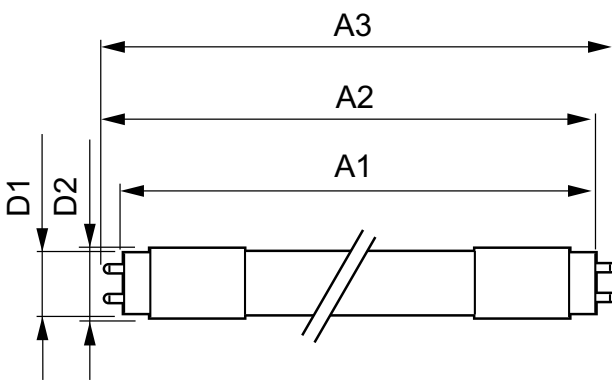
Nettogewicht (Einzel- 0.160 kg  
teil)

## Hinweise

- Zertifizierung inkl. Anforderungen aus der Sicherheitsnorm IEC 62776 für zweiseitig gesockelte Lampen (geprüft durch TÜV Süd)
- Beim Wechsel auf LEDtube muss überprüft werden, ob die in den Vorschriften geforderten Beleuchtungsstärken eingehalten werden. Wir weisen darauf hin, dass die Gesamtenergieeffizienz und Lichtverteilung einer Anlage von der Bauart der Anlage bestimmt werden.

- LEDtube für EVG sind nicht für den Betrieb an 230V geeignet
- Lampe ist in trockenen Umgebungen einzusetzen und nur in Verbindung mit einer für den Anwendungsbereich zugelassenen Leuchte zu betreiben
- Die InstantFit EVG ist mit gängigen EVGs von Markenherstellern kompatibel. Bitte prüfen Sie vor Installation die Kompatibilität mit der Kompatibilitätsliste unter [www.philips.de/LEDtube](http://www.philips.de/LEDtube)

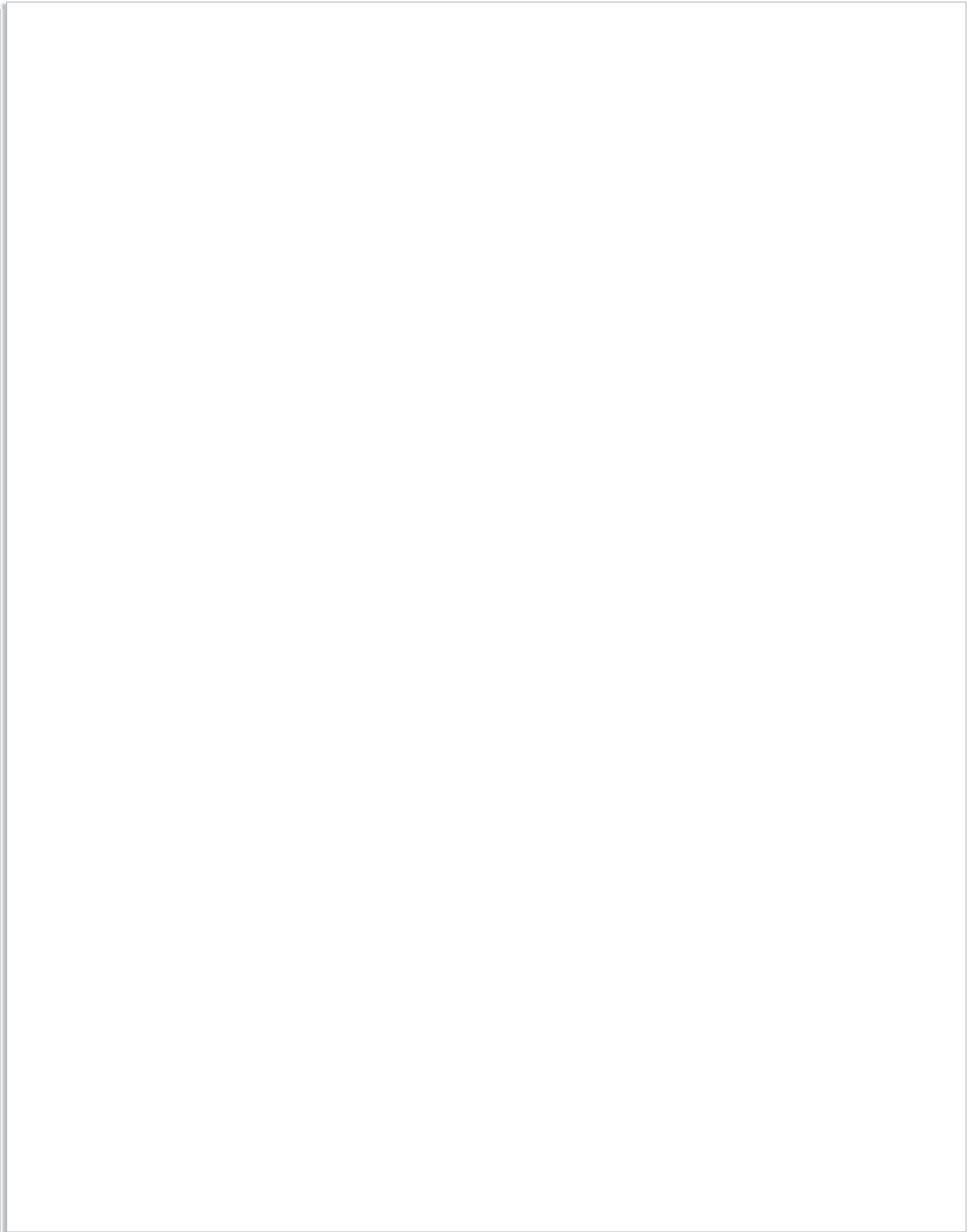
## Abmessungsskizzen

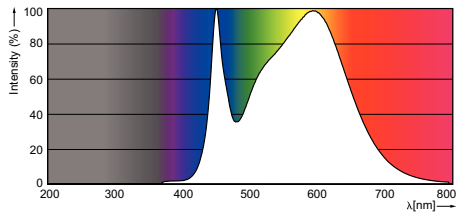


### TLED 230V 10.5W-36W 1050lm160D4000K T8ND

Product	D1	D2	A1	A2	A3
MASTER LEDtube HF 600mm 10.5W840 T8					

Photometrische Daten





© 2016 Philips Lighting Holding B.V.  
Alle Rechte vorbehalten.

Technische Daten können ohne Vorankündigung geändert werden. Koninklijke Philips N.V. (Royal Philips) und/oder ihre Partner oder Lizenzgeber ist/sind Inhaber aller Urheber- (Copyright) und sonstigen Eigentumsrechte an den von Philips zur Verfügung gestellten Inhalten.

[www.philips.com/lighting](http://www.philips.com/lighting)

2016, April 27  
Änderungen vorbehalten