



MASTER LEDtube Value InstantFit EVG

MASTER LEDtube HF 600mm 10.5W/865 T8

Die Philips MASTER LEDtube HF InstantFit EVG eignen sich hervorragend als Alternative für herkömmliche T8-Leuchtstofflampen am EVG und ermöglichen erhebliche Energieeinsparungen..

Produkt Daten

• General Information

| | |
|------------------------|-------------------|
| Sockel | G13 [Sockel G13] |
| Hauptanwendungsbereich | Industrie |
| Nennlebensdauer (Nom) | 50000 h |
| B50L70 | 50000 |

• Lichttechnische Daten

| | |
|--|----------|
| Lichtstrom (Nom) | 1050 lm |
| Nennlichtstrom (Nom) | 1050 lm |
| Nenn-Abstrahlungswinkel | 160 ° |
| Ähnlichste Farbtemperatur (Nom) | 6500 K |
| Farbkonsistenz | 6 Stufen |
| Farbwiedergabeindex (Nom.) | 83 |
| Restlichtstrom am Ende der Nennlebensdauer (Nom) | 70 % |

• Elektrische Kenndaten

| | |
|-----------------------------------|----------------|
| Eingangsfrequenz | 20000-80000 Hz |
| Lampenstrom (max.) | 400 mA |
| Lampenstrom (min.) | 200 mA |
| Startzeit (max.) | 0.5 s |
| Aufwärmzeit bis 60 % Licht (max.) | 0.1 s |
| Leistungsfaktor (min.) | 0.9 |

• Temperaturkenndaten

| | |
|-------------------------|--------|
| Lagertemperatur (max) | 65 °C |
| Lagertemperatur (min) | -40 °C |
| Gehäusetemperatur (max) | 40 °C |

• Dimmen

| | |
|---------|------|
| Dimmbar | Nein |
|---------|------|

• Mechanische Kenndaten

| | |
|--------------|--------|
| Produktlänge | 600 mm |
|--------------|--------|

• Zulassungen und Anwendungseigenschaften

| | |
|--------------------------------|--------|
| Energiesparendes Produkt | ja |
| Geeignet für Akzentbeleuchtung | nein |
| Energieeffizienz-Label (EEL) | A+ |
| Energieverbrauch kWh/1000h | 13 kWh |

• Produktdaten

| | |
|-----------------------|--------------------------------------|
| Gesamt-Produktcode | 871869655969700 |
| Bestell-Produktname | MASTER LEDtube HF 600mm 10.5W/865 T8 |
| EAN/UPC - Produkt | 8718696559697 |
| Bestellcode | 55969700 |
| Anzahl pro Verpackung | 1 |

PHILIPS

Zähler - Pakete pro 10
Außenkarton
Material-Nr. (12NC) 929001219702

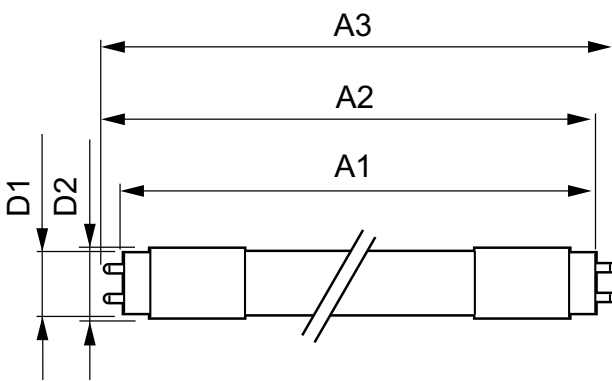
Nettogewicht (Einzel- 0.160 kg
teil)

Hinweise

- Zertifizierung inkl. Anforderungen aus der Sicherheitsnorm IEC 62776 für zweiseitig gesockelte Lampen (geprüft durch TÜV Süd)
- Beim Wechsel auf LEDtube muss überprüft werden, ob die in den Vorschriften geforderten Beleuchtungsstärken eingehalten werden. Wir weisen darauf hin, dass die Gesamtenergieeffizienz und Lichtverteilung einer Anlage von der Bauart der Anlage bestimmt werden.

- LEDtube für EVG sind nicht für den Betrieb an 230V geeignet
- Lampe ist in trockenen Umgebungen einzusetzen und nur in Verbindung mit einer für den Anwendungsbereich zugelassenen Leuchte zu betreiben
- Die InstantFit EVG ist mit gängigen EVGs von Markenherstellern kompatibel. Bitte prüfen Sie vor Installation die Kompatibilität mit der Kompatibilitätsliste unter www.philips.de/LEDtube

Abmessungsskizzen



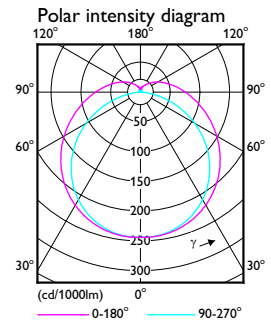
TLED 230V 10.5W-36W 1050lm160D6500K T8ND

| Product | D1 | D2 | A1 | A2 | A3 |
|-------------------------------------|----|----|----|----|----|
| MASTER LEDtube HF 600mm 10.5W865 T8 | | | | | |

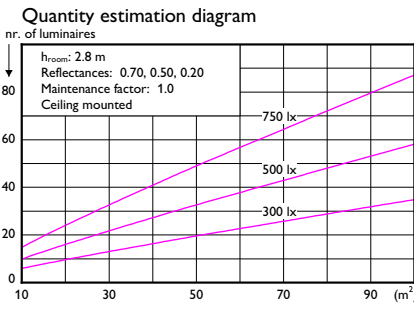
General Uniform Lighting

1 x TLED10.5W6500K 160D 9290012197

1 x 1050 lm



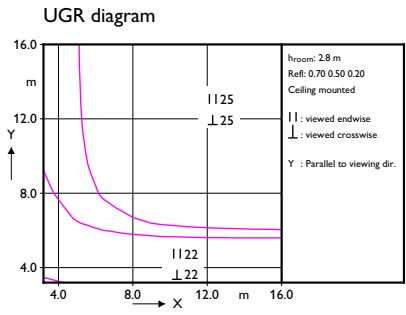
Light output ratio 1.00
 Service upward 0.14
 Service downward 0.86
 CIE flux code 40 69 88 86 100
 UGRcen (4Hx8H, 0.25H) 24



Utilisation factor table

| Room Index k | Reflectances (%) for ceiling, walls and working plane (CIE) | | | | | | | | | | | |
|--------------|---|------|------|------|------|------|------|------|------|------|------|------|
| | 0.80 | 0.80 | 0.70 | 0.70 | 0.70 | 0.70 | 0.50 | 0.50 | 0.30 | 0.30 | 0.00 | 0.00 |
| 0.50 | 0.50 | 0.50 | 0.50 | 0.50 | 0.30 | 0.30 | 0.10 | 0.10 | 0.30 | 0.10 | 0.00 | 0.00 |
| 0.30 | 0.10 | 0.30 | 0.20 | 0.10 | 0.10 | 0.10 | 0.10 | 0.10 | 0.10 | 0.10 | 0.00 | 0.00 |
| 0.60 | 0.43 | 0.41 | 0.42 | 0.41 | 0.40 | 0.32 | 0.31 | 0.26 | 0.29 | 0.25 | 0.22 | |
| 0.80 | 0.53 | 0.50 | 0.51 | 0.50 | 0.48 | 0.40 | 0.39 | 0.33 | 0.37 | 0.32 | 0.29 | |
| 1.00 | 0.61 | 0.57 | 0.59 | 0.57 | 0.55 | 0.47 | 0.45 | 0.40 | 0.43 | 0.38 | 0.34 | |
| 1.25 | 0.69 | 0.63 | 0.66 | 0.64 | 0.61 | 0.54 | 0.51 | 0.46 | 0.49 | 0.45 | 0.40 | |
| 1.50 | 0.75 | 0.68 | 0.72 | 0.69 | 0.66 | 0.59 | 0.56 | 0.51 | 0.54 | 0.49 | 0.45 | |
| 2.00 | 0.85 | 0.76 | 0.81 | 0.77 | 0.74 | 0.67 | 0.64 | 0.60 | 0.61 | 0.57 | 0.52 | |
| 2.50 | 0.91 | 0.81 | 0.87 | 0.83 | 0.78 | 0.73 | 0.69 | 0.65 | 0.66 | 0.62 | 0.57 | |
| 3.00 | 0.96 | 0.84 | 0.92 | 0.87 | 0.82 | 0.77 | 0.73 | 0.69 | 0.69 | 0.66 | 0.61 | |
| 4.00 | 1.03 | 0.89 | 0.98 | 0.92 | 0.86 | 0.82 | 0.78 | 0.75 | 0.74 | 0.71 | 0.65 | |
| 5.00 | 1.07 | 0.92 | 1.01 | 0.95 | 0.89 | 0.85 | 0.81 | 0.78 | 0.77 | 0.75 | 0.68 | |

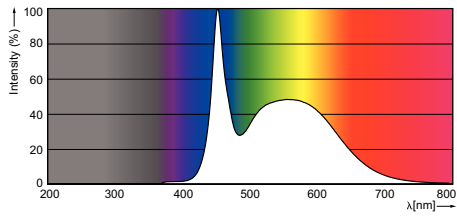
Ceiling mounted



Luminance Table

| Plane | 0.0 | 15.0 | 30.0 | 45.0 | 60.0 | 75.0 | 90.0 |
|---------|------|------|------|------|------|-------|-------|
| Ceiling | 8271 | 8352 | 8635 | 9126 | 9940 | 11317 | 13809 |
| 45.0 | 7745 | 7821 | 8092 | 8554 | 9328 | 10694 | 13387 |
| 50.0 | 7240 | 7313 | 7570 | 7994 | 8698 | 9990 | 12862 |
| 55.0 | 6763 | 6827 | 7067 | 7445 | 8049 | 9211 | 12193 |
| 60.0 | 6311 | 6369 | 6594 | 6914 | 7398 | 8331 | 11318 |
| 65.0 | 5898 | 5947 | 6151 | 6409 | 6759 | 7355 | 10135 |
| 70.0 | 5521 | 5564 | 5745 | 5942 | 6144 | 6288 | 8559 |
| 75.0 | 5195 | 5228 | 5382 | 5527 | 5574 | 5198 | 6261 |
| 80.0 | 4918 | 4941 | 5083 | 5173 | 5101 | 4206 | 3162 |
| 85.0 | 4702 | 4714 | 4839 | 4906 | 4769 | 3565 | 128 |
| 90.0 | | | | | | | |

2016-01-21



© 2016 Philips Lighting Holding B.V.
Alle Rechte vorbehalten.

Technische Daten können ohne Vorankündigung geändert werden. Koninklijke Philips N.V. (Royal Philips) und/oder ihre Partner oder Lizenzgeber ist/sind Inhaber aller Urheber- (Copyright) und sonstigen Eigentumsrechte an den von Philips zur Verfügung gestellten Inhalten.

www.philips.com/lighting

2016, April 27
Änderungen vorbehalten